

Полная диагностика (+ чувствительность к 9 антибиотикам) в один этап

Полная диагностика с определением чувствительности к 9 антибиотикам в один этап.

Возрастание резистентности *U. urealyticum* и *M. hominis* к применяющимся в настоящий момент антибиотикам требует определения чувствительности к новым, более адаптированным препаратам.

В состав стрипа Mycoplasma IST 2 входит 9 антибиотиков (8 из них в двух концентрациях), в том числе

Ципрофлоксацин, Азитромицин, Кларитромицин.

MYCOPLASMA IST 2

Простота

- Одна среда для транспорта образца, скрининга и внесения в стрип.
- Один стрип для идентификации, количественного учета и определения чувствительности к антибиотикам.
- Простая и быстрая процедура внесения образца в стрип.
- Одновременный учет результатов всех тестов через 24 и 48 часов.

Безопасность

- Высокие рабочие характеристики мочевинно-аргининового бульона.
- Определение клинически значимого титра возбудителя: $\geq 10^4$ КОЕ в образце.
- Легкость учета и интерпретации результатов.

Клиническая значимость

- Выбор антибиотиков на стрипе адаптирован к современным методам лечения.
- Быстрое получение результата:
идентификация + количественный учет + чувствительность к антибиотикам.

ВЫБОР ПРОДУКТОВ BIOMERIEUX ДЛЯ ДИАГНОСТИКИ МИКОПЛАЗМОЗА

КУЛЬТИВИРОВАНИЕ, ИДЕНТИФИКАЦИЯ, КОЛИЧЕСТВЕННЫЙ УЧЕТ И ОПРЕДЕЛЕНИЕ ЧУВСТВИТЕЛЬНОСТИ К АНТИБИОТИКАМ

MYCOPLASMA IST 2 – кат. № 42505

25 тестов (25 стрипов на 22 теста + 25 флаконов транспортной среды R1 + 25 флаконов лиофилизированного мочевинно-аргининового бульона R2)

ОПРЕДЕЛЕНИЕ НАЛИЧИЯ ВОЗБУДИТЕЛЯ

Urea-Arginine LYO 2 broth – кат. № 42508

25 тестов (25 флаконов транспортной среды R1 + 25 флаконов лиофилизированного мочевинно-аргининового бульона R2)

ВЗЯТИЕ ОБРАЗЦА И КУЛЬТИВИРОВАНИЕ

Mycoplasma Preparation – кат. № 42507

8 тестов (8 флаконов транспортной среды R1 для забора и транспортировки образца)

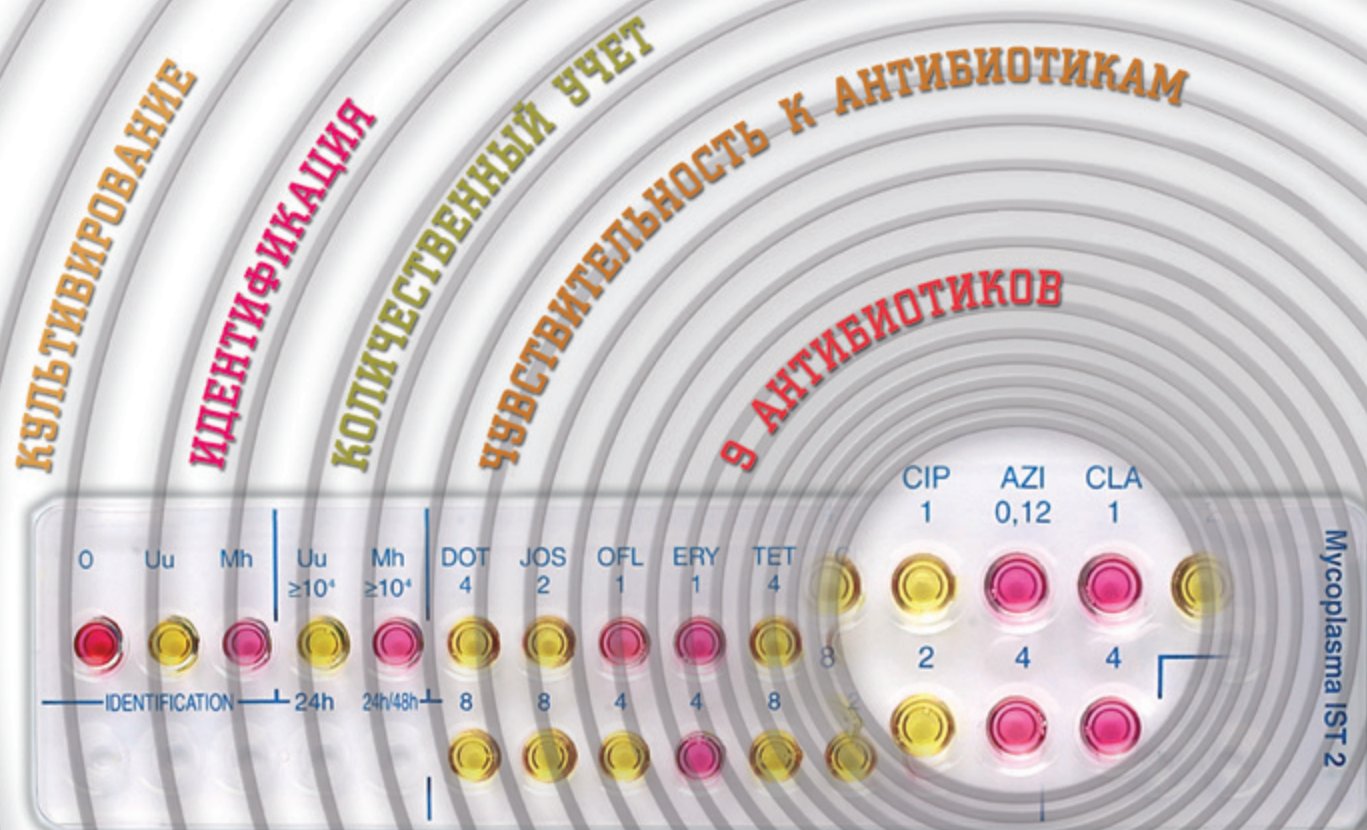
Agar A7 – кат. № 43003

10 чашек Ø 55 мм (культивирование)

ООО «биоМерье»
115114, Россия, Москва, Дербеневская ул., д. 20, стр. 11
Тел.: (7-495) 221-10-79 / Факс: (7-495) 221-10-79
e-mail: office@biomerieux.ru

bioMérieux sa
69280 Marcy l'Etoile / France /
tel. 33 (0)4 78 87 20 00 - fax 33 (0)4 78 87 20 90
www.biomerieux.com

BIOMÉRIEUX

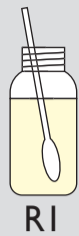


Простая и исчерпывающая диагностика уrogenитального микоплазмоза

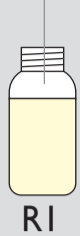
Простая и исчерпывающая диагностика урогенитального микоплазмоза

Взятие образца

Мазок из влагалища или уретры (или 200 μ л спермы, разведенной 1/10).



Транспортировка
Храните 5 часов при 18–24°C или 48 часов при 2–8°C



Инокуляция в лаборатории

3 мл



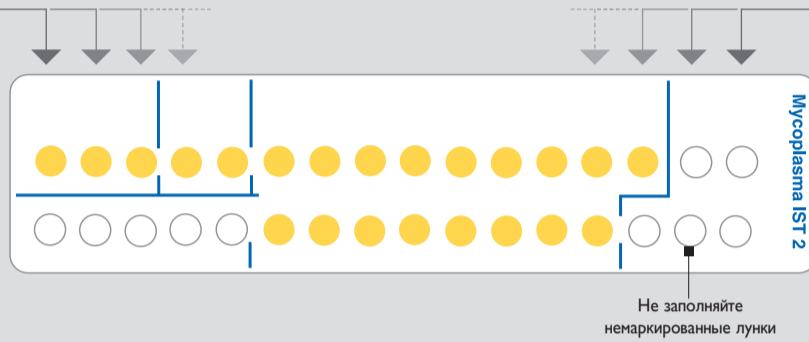
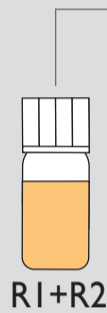
Перемешайте до полного растворения среды



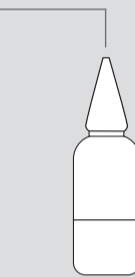
Внесение в стрип

1 55 μ л x 22 лунки

2 2 капли x 22 лунки



Не заполняйте немаркированные лунки



Минеральное масло

Культивирование (стрип + крышка) + (R1 + R2)

24–48 часов

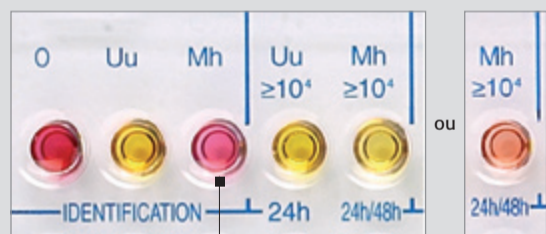
36°C \pm 2°C

Учет и интерпретация результатов через 24 часа и 48 часов, кроме лунки *U. urealyticum* $\geq 10^4$ КОЕ в образце (учет результата только через 24 ч)

Идентификация и количественный учет: стрип



Отсутствие роста в контроле через 24 часа (= отсутствие *U. urealyticum* и *M. hominis*): не считывайте стрип – культивируйте еще 24 часа



Наличие *M. hominis* < 10^4 КОЕ в образце

Определение: R1 + R2



Отрицательный результат. Отсутствие *U. urealyticum* и *M. hominis*



Положительный результат. Наличие *U. urealyticum*



Положительный результат. Наличие *M. hominis*



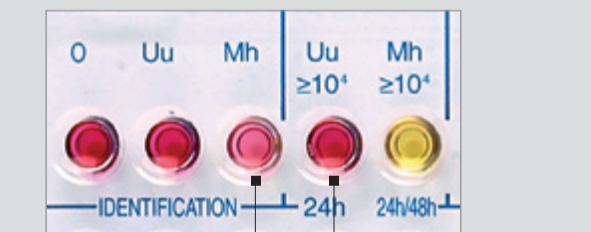
Положительный результат. Наличие *U. urealyticum* и/или *M. hominis*



Наличие *U. urealyticum* $\geq 10^4$ КОЕ в образце



Наличие *U. urealyticum* < 10^4 КОЕ в образце и *M. hominis* < 10^4 КОЕ в образце



Наличие *U. urealyticum* $\geq 10^4$ КОЕ в образце и *M. hominis* < 10^4 КОЕ в образце

Примеры результатов

Определение чувствительности к 9 антибиотикам

Пример:

	DOT 4	JOS 2	OFL 1	ERY 1	TET 4	CIP 1	AZI 0,12	CLA 1	PRI 2
с	8	8	4	4	8	2	4	4	4
С	8	8	4	4	8	2	4	4	4
с	-	-	+	-	-	+	-	-	-
С	-	-	-	-	-	+	-	-	-
	S	S	I	S	S	R	S	S	S

Рост в контроле (0)		-	Не считывайте стрип, культивируйте еще 24 часа
		+	Положительный контроль
ИДЕНТИФИКАЦИЯ		-	Отсутствие <i>U. urealyticum</i> и/или <i>M. hominis</i>
Uu • Mh		+	Наличие <i>U. urealyticum</i> и/или <i>M. hominis</i>
КОЛИЧЕСТВЕННЫЙ УЧЕТ		-	Наличие <i>U. urealyticum</i> и/или <i>M. hominis</i> < 10^4 КОЕ в образце
Uu $\geq 10^4$ • Mh $\geq 10^4$		+	Наличие <i>U. urealyticum</i> и/или <i>M. hominis</i> $\geq 10^4$ КОЕ в образце
ЧУВСТВИТЕЛЬНОСТЬ К АНТИБИОТИКАМ		-	Отсутствие роста
DOT 4, 8 ... до PRI 2		+	Рост
Интерпретация для каждого антибиотика	с	С	
	-	-	Чувствительный штамм (S)
	+	-	Умеренно устойчивый штамм (I)*
	+	+	Устойчивый штамм (R)

с = низкая концентрация, С = высокая концентрация

* Для пристицинамина нет категории «умеренно устойчивый (I)»