



ПОЛИКАРПОВА С.В.

Работа микробиологической лаборатории без приказа №535: наше настоящее и перспективы на будущее

Практическое руководство по клинической
микробиологии

VII РОССИЙСКИЙ КОНГРЕССЛАБОРАТОРНОЙ МЕДИЦИНЫ
МОСКВА
19-21 октября 2021г.



Актуальность

24 августа 2020 года в рамках регуляторной гильотины был отменен Приказ № 535 МЗ СССР от 22 апреля 1985 г.

"Об унификации микробиологических (бактериологических) методов исследования, применяемых в клинико-диагностических лабораториях лечебно-профилактических учреждений"

ПРИЛОЖЕНИЕ 1 К ПРИКАЗУ МИНЗДРАВА СССР
ОТ
22 АПРЕЛЯ 1985 Г. N 535

Методические указания по применению унифицированных
микробиологических (бактериологических) методов исследования
в клинико-диагностических лабораториях

Перечень унифицированных микробиологических методов
исследования

1. Микробиологические методы исследования биологического материала
2. Микробиологические методы идентификации микроорганизмов
3. Общие методы исследования

ПРАКТИЧЕСКОЕ РУКОВОДСТВО ПО КЛИНИЧЕСКОЙ МИКРОБИОЛОГИИ

Федерация лабораторной медицины (ФЛМ)

и

Межрегиональная ассоциация по
клинической микробиологии и
антимикробной химиотерапии (МАКМАХ)



Состав рабочей группы



Поликарпова
С.В.



Тимофеева
О. Г.



Жилина
С. В.



Мругова
Т.М.



Лямин
А.В.



Сухорукова
М. В.



Иванчик
Н. В.



Кречикова
О.И.



Чеботарь
И.В.

Состав рабочей группы



Багирова
Н.С.



Кимайкина
О.В.



Иноземцева
Л.О.



Орлова
О.Е.



Петрова
Л. В.



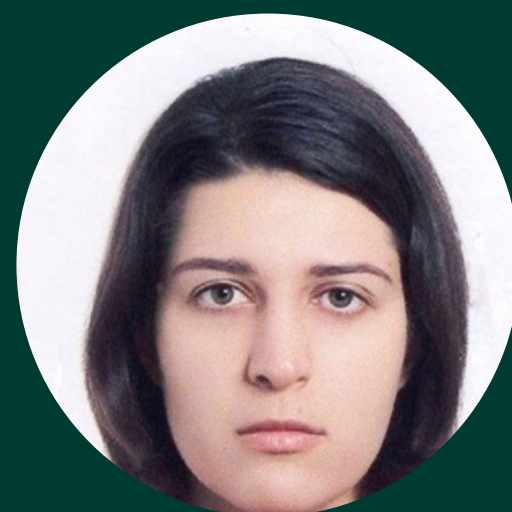
Киргинцева
А.Н.



Бурмистрова
Е. Н.



Гайдукова
И.А.



Староверова
В.И.



Больница
В.В. Вересаева
Москва

ИННОВАЦИИ И МИЛОСЕРДИЕ



**НМИЦ
ОНКОЛОГИИ**
им.Н.Н. Блохина



Сеченовский
Университет
наук о жизни



ГОРОДСКАЯ
КЛИНИЧЕСКАЯ
БОЛЬНИЦА №15
имени О.М. Филатова



ДЕТСКАЯ ГОРОДСКАЯ
КЛИНИЧЕСКАЯ БОЛЬНИЦА



САМАРСКИЙ
ГОСУДАРСТВЕННЫЙ
МЕДИЦИНСКИЙ
УНИВЕРСИТЕТ



ФГАУ "НМИЦ нейрохирургии
им. ак. Н.Н. Бурденко" Минздрава России

Протоколы
исследований
разраба-
тываются
совместно с:

A Guide to Utilization of the Microbiology Laboratory for Diagnosis of Infectious Diseases: 2018 Update by the Infectious Diseases Society of America and the American Society for Microbiology^a

1,2,3 Karen C. Carroll,4 Kimberle C. Chapin,5 Peter H. Gilligan,6 Mark D. Gonzalez,7
Sandra S. Richter,9 Barbara Robinson-Dunn,10 Joseph D. Schwartzman,11
12 B. Thomson Jr,14 Melvin P. Weinstein,15 and Joseph D. Yao2

European Manual of Clinical Microbiology

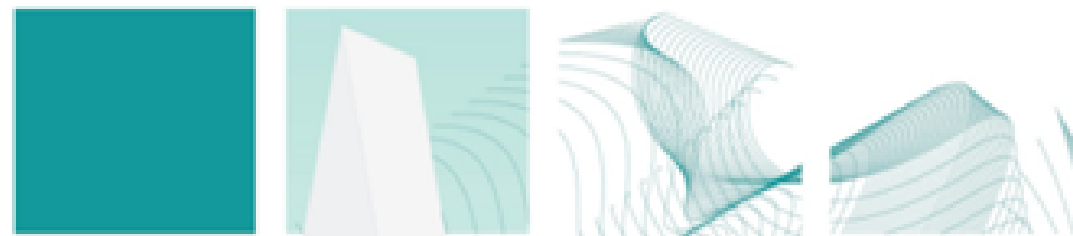
11th edition

Документы, которые мы взяли за основу



UK Standards for Microbiology Investigations

Investigation of Nasal Samples



Коллекция

Стандарты микробиологических исследований (UK SMI)

Стандарты Великобритании для микробиологических исследований (UK SMI) представляют собой исчерпывающий справочный сборник рекомендуемых алгоритмов и процедур для клинической микробиологии.

Clinical Microbiology Procedures Handbook

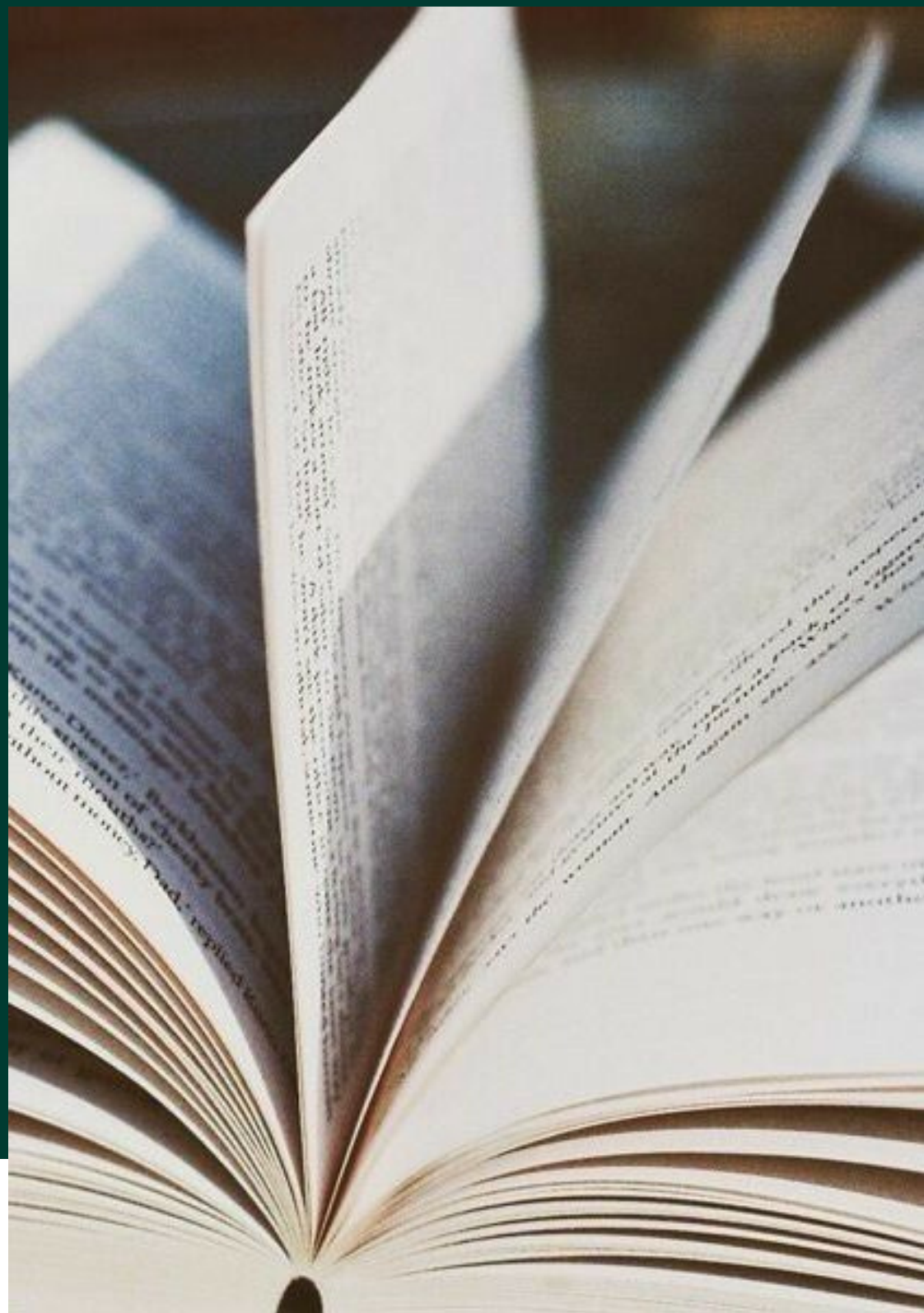
EDITOR IN CHIEF

- INSTRUCTIONS
Using the special features of this CD
- CONTENTS
Go to the Table of Contents
- SEARCH
Find names, words, and phrases

11TH EDITION

Manual of Clinical Microbiology

EDITORS JAMES H. JORGENSEN • MICHAEL A. PFALLER
KAREN C. CARROLL • GUIDO FUNKE
MARIE LOUISE LANDRY • SANDRA S. RICHTER
DAVID W. WARNOCK



общая информация о клинических синдромах.

примеры стандартной лабораторной практики

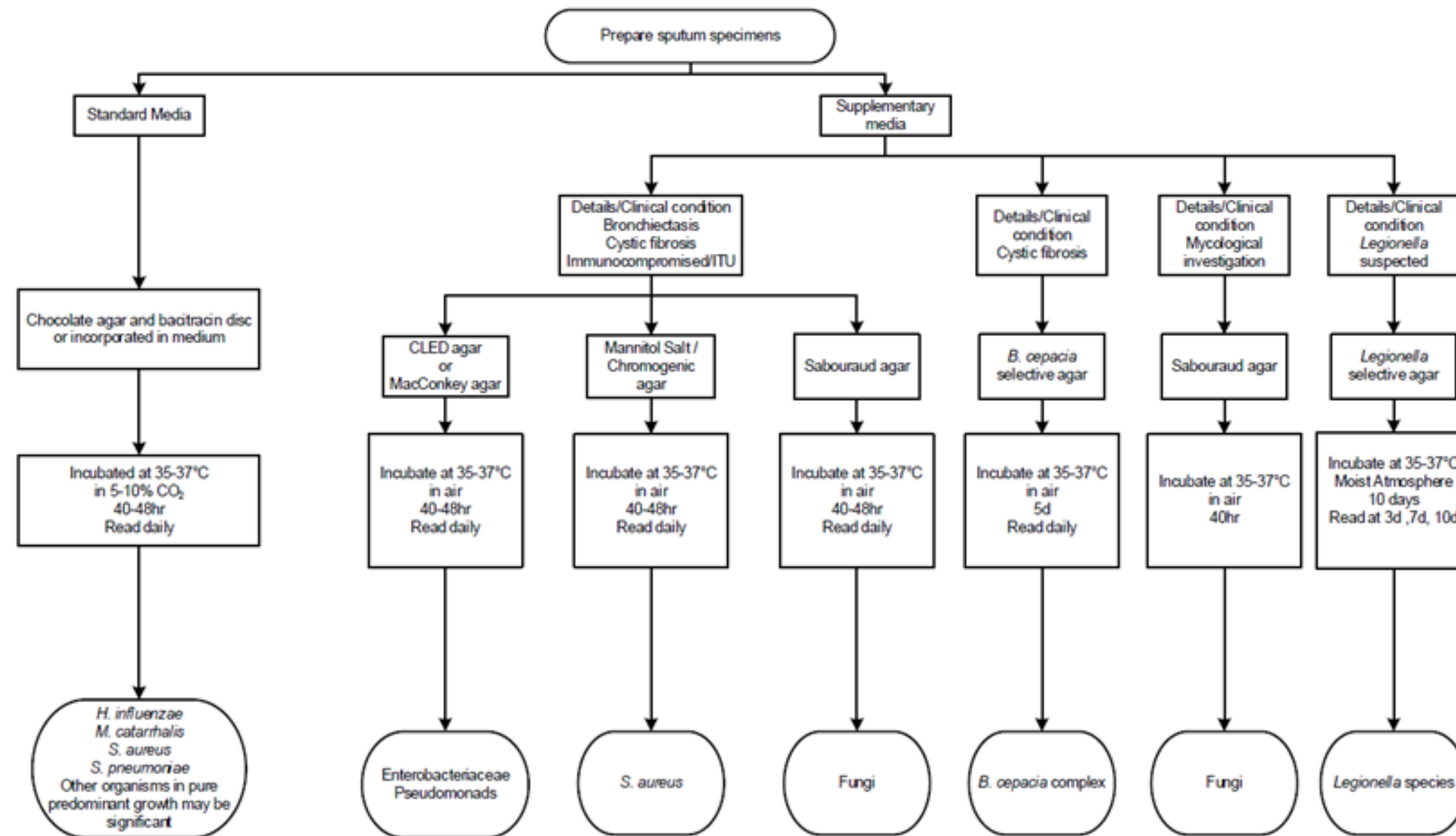
рекомендуемый стандартный набор исследований в соответствии с современной передовой практикой при различных проявлениях инфекционных заболеваний

набор рекомендуемых алгоритмов для выбора тестов с возможными результатами

Структура руководства

Пример блок-схемы исследования мокроты

Appendix 2: Sputum specimens for culture

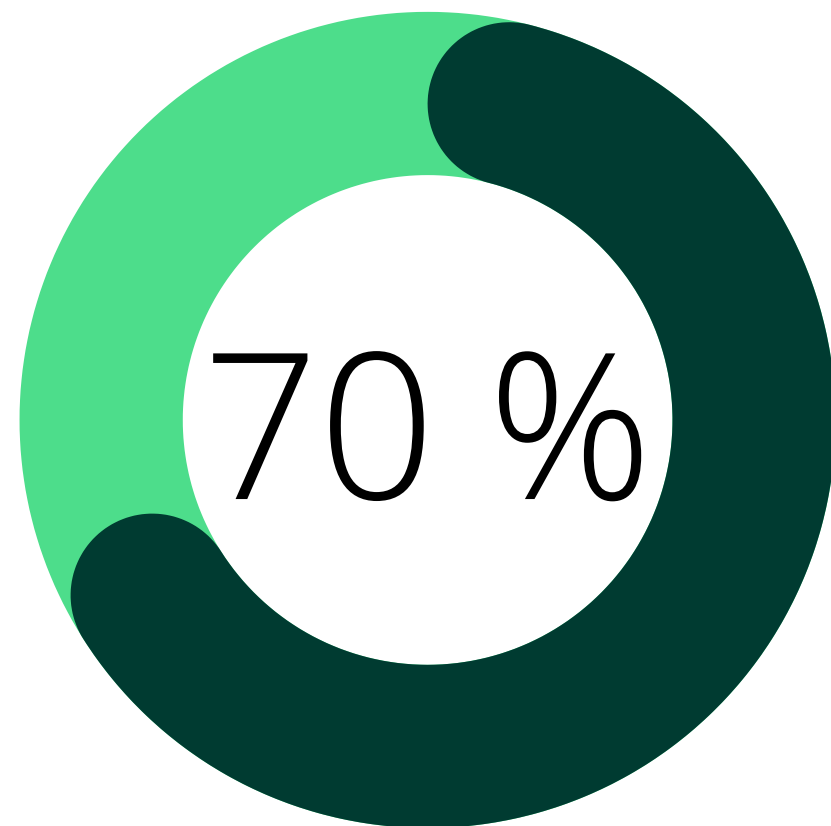


Алгоритмы
представлены в
формате блок-схемы
для четкого
представления о том,
как последовательно
проводить
тестирование образцов.

Рекомендуемый минимальный уровень идентификации микроорганизмов, выделяемых из мокроты и БАЛ

Микроорганизм	Уровень идентификации
<i>Burkholderia</i> и родственные виды	До вида
<i>S. maltophilia</i>	До вида
<i>Enterobacterales</i>	Амбулаторные пациенты- до рода Госпитализированные пациенты - до вида
<i>K. pneumoniae</i>	До вида
<i>H. influenzae</i>	До вида
<i>M. catarrhalis</i>	До вида
<i>N. meningitidis</i>	До вида
<i>Pasteurella</i>	До вида
<i>Pseudomonads</i>	До рода « <i>Pseudomonads</i> »
<i>P. aeruginosa</i>	Мукоидный (слизистый) или не мукоидный (не слизистый) вид
<i>S. aureus</i>	До вида
<i>S. pneumoniae</i>	До вида
Грибы	До рода

Разделы практического руководства по клинической микробиологии



**Процент
ГОТОВНОСТИ**

Вступление

Кровь

СМЖ

Отделяемое нижних дыхательных путей

Абдоминальные инфекции, желчь

Кости и суставы

Имплантат-ассоциированные инфекции

Моча

Материал при инфекциях носовых пазух

Campylobacter spp. (включая *Helicobacter*)

Микозы

Фекалии, ректальные соскобы

Общие принципы сбора, транспортировки, посева

материала

Вспомогательные материалы: окраска, микроскопия,

методики посева, питательные среды

Глаза

Отделяемое верхних дыхательных путей,
включая отделяемое ушей

Материал из ротовой полости

Материал из половых органов

Аутопсийный материал

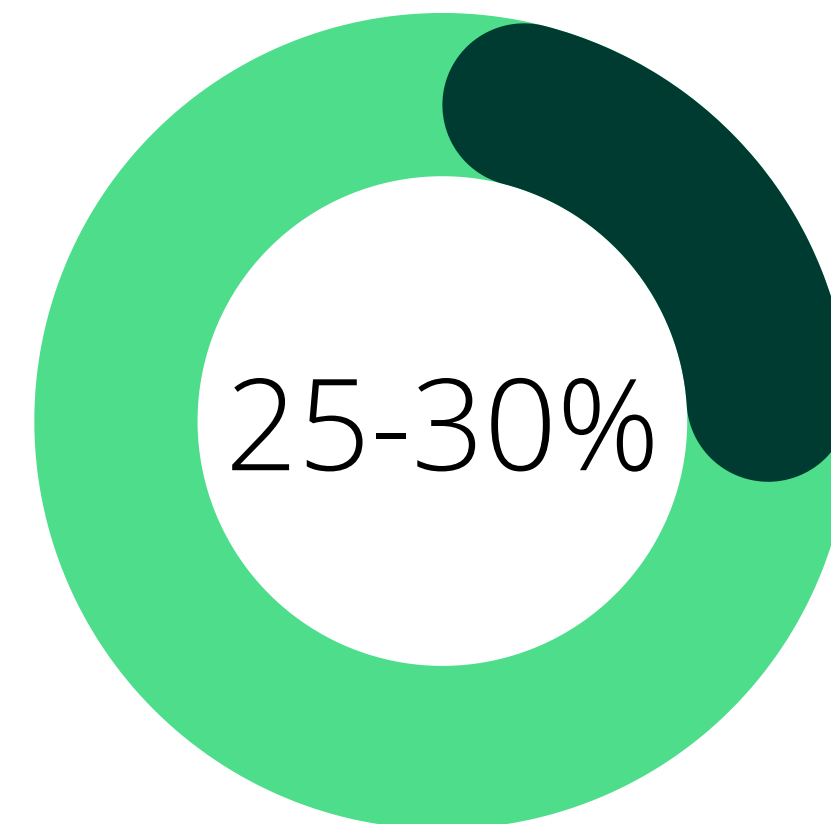
Раневое отделяемое

Нормальная микрофлора
(дополнения к разделам)

Анаэробы

Голова и шея

Разделы практического руководства по клинической микробиологии



**Процент
ГОТОВНОСТИ**

Создание библиотеки по клинической микробиологии



Перспективы на
будущее



Благодарю за внимание !

Поликарпова С. В. E-mail: clinic@fedlab.ru